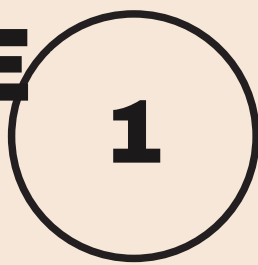


BILAN D'IMPACT 1ER OCTOBRE 20 DÉCEMBRE 2021



Statistiques
sur l'accueil et
l'événementiel

En 2,5 mois d'ouverture

LE WIP A ATTIRÉ

13 000
VISITEURS



SOIT 180 PAR JOUR

UNE FRÉQUENTATION
QUOTIDIENNE DE

17 500
PERSONNES



AVEC LE RESTAURANT,
LA MICRO FOLIE ET LE
COWORKING

SOIT 250 PAR JOUR

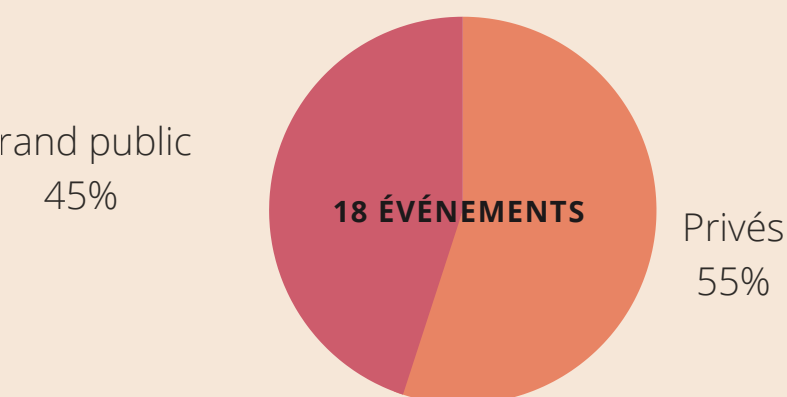
6 686
VISITEURS

dans le cadre des événements
de la Grande Nef

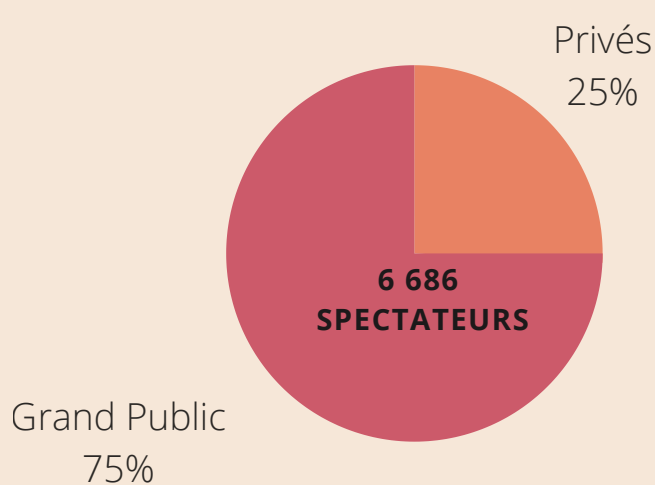


Le **WIP** a programmé **45%** des événements,
représentant **65%** du public total de la Grande Nef.

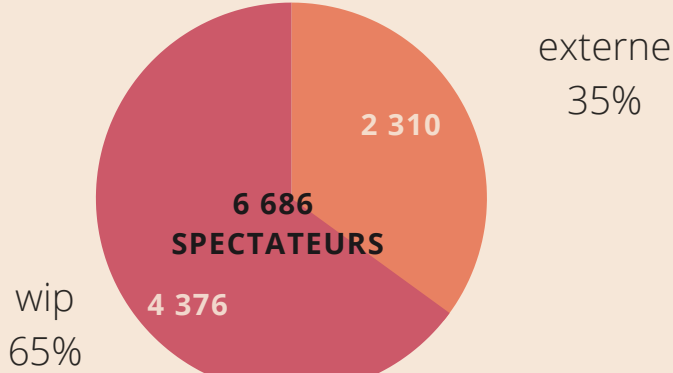
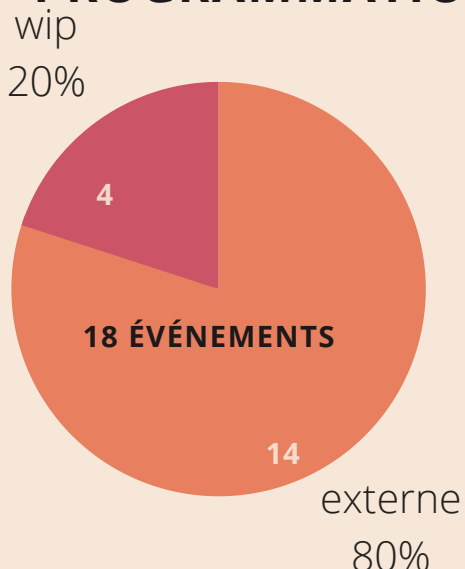
CATÉROGIES D'ÉVÉNEMENTS



CATÉROGIES SPECTATEURS



PROGRAMMATION INTERNE OU EXTERNE



BILAN D'IMPACT 1ER OCTOBRE 20 DÉCEMBRE 2021



2

Impact des
ateliers et
chantiers
participatifs

318 HEURES
D'ATELIERS

+

CHANTIERS
PARTICI
PATIFS

3

=

160

PARTICIPANT.E.S DIFFÉRENT.E.S
TOUCHÉES

+5

6

NOUVELLES RELATIONS

permises par jour de chantier ou d'atelier avec
des membres de la communauté du WIP, des
partenaires ou invité.e.s extérieur.e.s

PARTICIPANT.E.S
EN
MOYENNE/ATELIER

MIXITÉ DES GROUPES ATELIER

INTERVENANTS
20%

20%

30%

AUTRES
30%

50%

TPAR
50%

INTERVERNANT.E.S
artistes et artisans professionnels,
intellectuels et universitaires, salariés
et chefs d'entreprises, ...

PARTICIPANT.E.S
EN RÉINSERTION

programme d'insertion
sociale et professionnelle
"Territoires Partagés"

PARTICIPANT.E.S
EXTÉRIEURES

communauté de bénévoles,
coworkers, partenaire proche,
...

IMPACTS TERRITORIAUX

créer des **interconnexions** entre
artistes, artisans, associations et
entreprises d'un même secteur

créer des **synergies** de projets
par mutualisation des
ressources et des compétences

**valoriser le lieu et son
patrimoine** en faisant revivre des
savoir-faire

**expérimenter
le vivre-ensemble** sur le territoire
par la transformation du site du tiers-
lieu en espace de vie collectif

BILAN D'IMPACT 1ER OCTOBRE 20 DÉCEMBRE 2021



Impact des
ateliers et
chantiers
participatifs

2

IMPACTS SOCIAUX

“

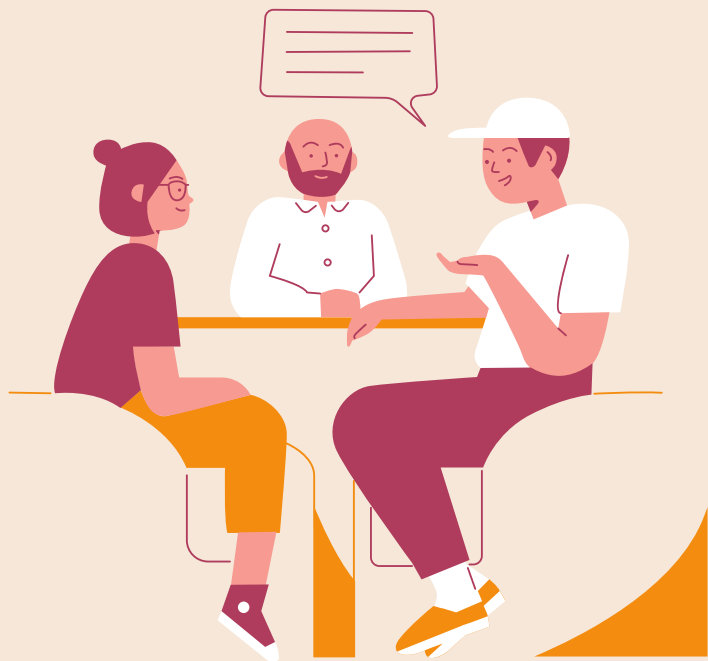
C'est en voyant faire les autres que j'ai été encouragée à faire de même. Je me suis dit que la soudure c'était aussi possible pour moi, pour les femmes.

”

"Retrouver une certaine **confiance** et une **estime** de soi"



Se sentir "**à l'aise** dans le groupe, au **contact** des autres"



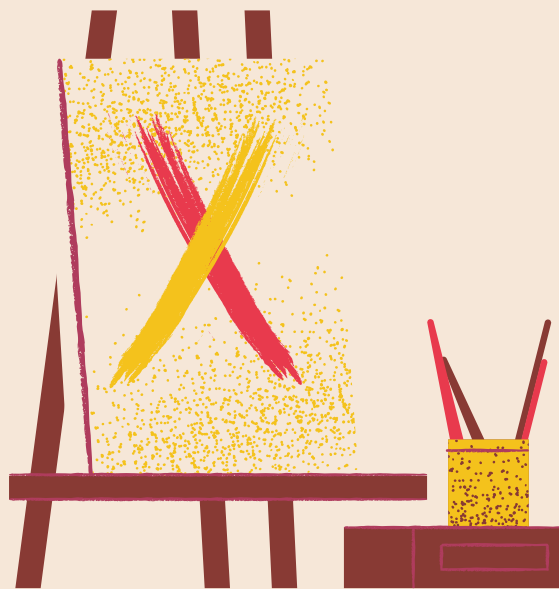
"Savoir qu'on s'enrichit les un.e.s les autres"

“

Certains participants ne s'en rendent pas compte, mais avec ces ateliers ils réapprennent à faire partie d'un groupe et à s'y impliquer. Ils font aussi beaucoup de rencontres : discuter avec des co-workers, un menuisier, les professionnels du chantier, 2 photographes professionnels, ...

”

Retrouver le "**goût** pour une activité **par la pratique du geste technique**"



Être dans un esprit "**d'entraide et de coopération**"



BILAN D'IMPACT 1ER OCTOBRE 20 DÉCEMBRE 2021



3

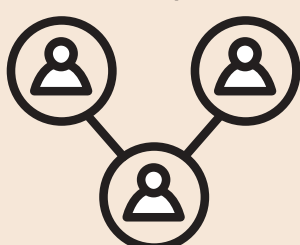
Impact travail
et création
dans un tiers-
lieu

LE COWORKING

1,5

RELATION PROFESSIONNELLE

créées pour chaque coworker grâce au WIP



6

RELATIONS PERSONNELLES

créées pour chaque coworker grâce au WIP

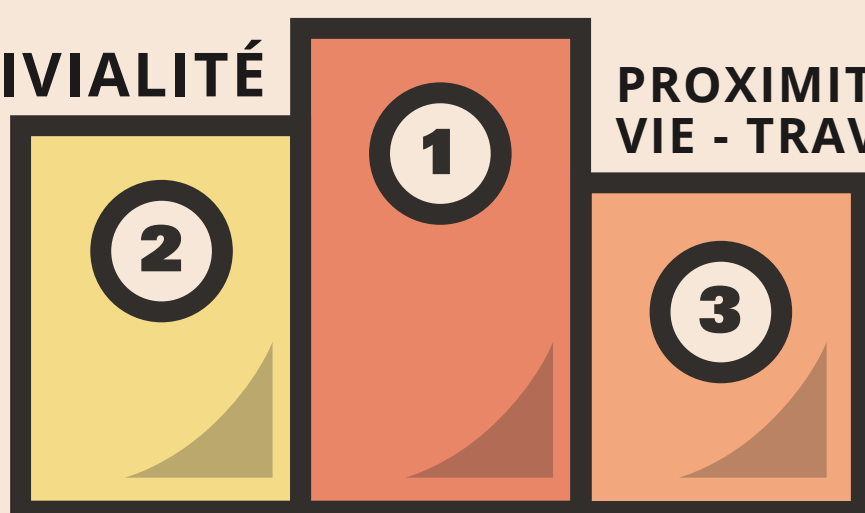


VOS CRITÈRES POUR CHOISIR VOTRE LIEU DE COWORKING

CONFORT

CONVIVIALITÉ

PROXIMITÉ LIEU
VIE - TRAVAIL

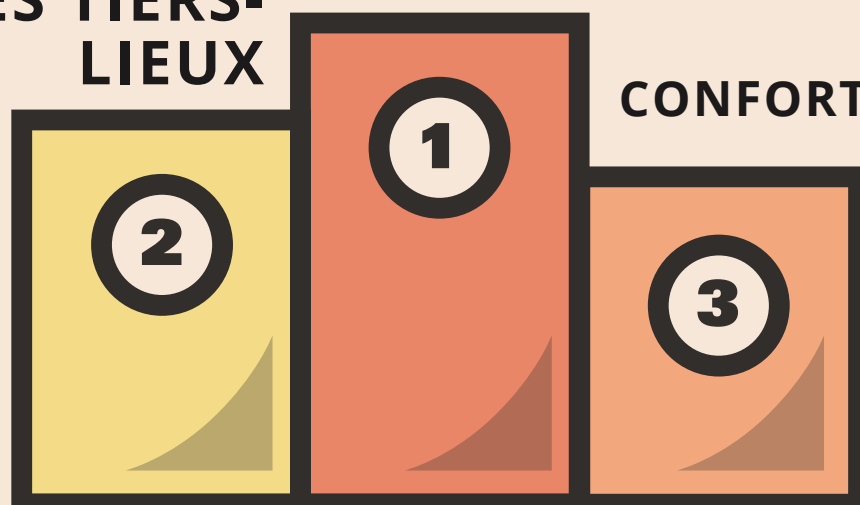


CE QUI COMPTE POUR VOUS AUJOURD'HUI

SERVICES TIERS-
LIEUX

CONVIVIALITÉ

CONFORT



Alors **qu'aucun** coworker ne le citait comme **critère**, ce qu'offre particulièrement le **tiers-lieu** fait partie des choses les plus importantes pour les coworkers : **avoir un fablab, avoir un bar-restaurant avec des animations, des livraisons en circuit court, être au contact d'objets culturels, bénéficier de temps d'actions culturelles ou animations en communauté ...**

BILAN D'IMPACT 1ER OCTOBRE 20 DÉCEMBRE 2021



Impact travail
et création
dans un tiers-
lieu

L'ACCOMPAGNEMENT AU DÉVELOPPEMENT DE PROJETS

2

NOUVELLES SOLLICITATIONS

en plus en moyenne pour les compagnies accueillies grâce à leur résidence au WIP



X

RELATION PERSONNELLE

créées pour chaque coworker grâce au WIP

BILAN D'IMPACT 1ER OCTOBRE 20 DÉCEMBRE 2021



Impact vie
sociale pour la
communauté



47
**ANIMATIONS POUR
LA COMMUNAUTÉ**
SOIT 12,5 PAR MOIS

